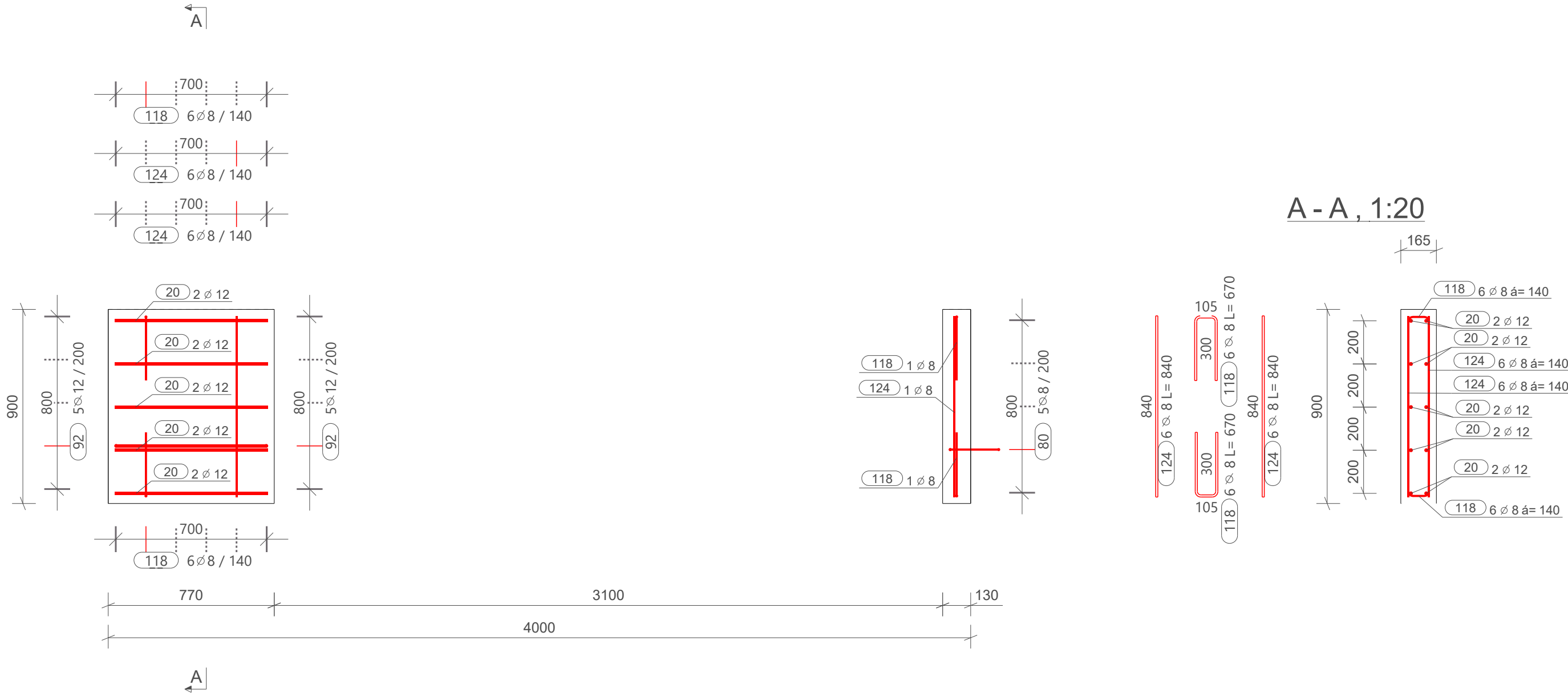


Výkres výstuže základového trámu T15
1:20



POZNÁMKY

- POLOHA VÝSTUŽE V REZE JE KÓTOVANÁ NA OS PRÚTOV
- VÝŤAH PRÚTOV JE KÓTOVANÝ NA VONKAJŠÍ POVRCH
- CELKOVÁ DĹŽKA PRÚTA JE STRIŽNÁ DĹŽKA
- TABUĽKA VÝSTUŽE VYKAZUJE VÝSTUŽ LEN PRE JEDEN DIELEC
- VÝSTUŽ V MIESTE OTVOROV PRISPÔSOBIŤ DEBNENIU
- PRED REALIZÁCIOU VŠETKÝCH NOSNÝCH KONŠTRUKCIÍ JE POTREBNÉ SPRACOVAŤ DODÁVATEĽSKÚ DOKUMENTÁCIU

Konštrukčné ohýbanie výstuže:			
d _s (mm)	d _s (mm)	d _s (mm)	d _s (mm)
6, 8, 10, 12	4d _s	min d _s = 40 mm	
14, 16	4d _s	min d _s = 64 mm	
20, 25, 28	7d _s	min d _s = 140 mm	

DÍLEC: T15			Betonárska výstuž:
w*h'l: 165 * 900 * 4000			B 500B
Počet: 1	Objem (m3): 0.13	Hmotnosť výstuže (kg): 25	Stupeň vystuženia (kg/m3):
Material: C35/45	Hmotnosť (t): 0.32	Požiarna odolnosť:	188.22

Trieda betónu:	STN EN 1992-1-1-C35/45 - XC4, XF1, XA2 - Cl - 0,4 - Dmax 16-S3
Krytie výstuže:	30mm
Trieda bet. výstuže:	B 500B

VÝŠKOVÝ SYSTÉM: Bpv; JEDNOTKY KÓT: mm; KÓTOVANÉ V ZÁKLADNÝCH ROZMEROCH

03				
02				
01				
Zmena: Issue:	Dátum: Date:	Opis zmany: Description:	Vypracoval: Designer:	Kontroloval: Checked:



Podpis/Signature

Sada číslo/
Set number

TABUĽKA VÝSTUŽE S TVAROM OHYBU NA VONKAJŠÍ POVRCH

Č. POL.	D (mm)	POČET	TRIEDA	L= (mm)	Kg/ks	HMOTNOSŤ	TVARY VÝSTUŽE
20	12	10	B500B	710	0.63	6.30	710
124	8	14	B500B	840	0.33	4.65	840
80	8	5	B500B	700	0.28	1.39	85 235 70
92	12	10	B500B	1040	0.92	9.24	85 500
118	8	14	B500B	670	0.27	3.71	300 105
CELKOVÁ HMOTNOSŤ VÝSTUŽE (kg):					25.28		

TABUĽKA VÝSTUŽE - DĹŽKA NA OS PRÚTOV

Č. POL.	Ø (mm)	DĹŽKA 1ks(mm)	POČET (ks)	CELKOVÁ DĹŽKA (m)											
				Ø6	Ø8	Ø10	Ø12	Ø14	Ø16	Ø18	Ø 20	Ø 22	Ø 25	Ø 28	Ø 32
20	12	710	10				7.10								
80	8	700	5		3.50										
92	12	1040	10				10.40								
118	8	670	14		9.38										
124	8	840	14		11.76										
CELKOVÁ DĹŽKA (m)					24.64		17.50								
HMOTNOSŤ 1bm (kg/m)				0.220	0.395	0.617	0.888	1.208	1.578	1.998	2.466	2.984	3.853	4.834	6.313
CELK. HMOTNOSŤ x (kg)					9.73		15.54								
CELKOVÁ HMOTNOSŤ (kg)					25.15										

Objednávateľ / Order:	Zhotoviteľ / Contractor:	BODaK	
Ing. arch. Ivor Mečiar, ArtD.	BODaK, s.r.o	Časť / Part:	
Zodpovedný projektant / Responsible Designer:	Projekt / Project:	STATIKA	
Ing. Peter Staš	Dolné Trhovište Chovná hala pre kury s voľným výbehom	Stupeň / Phase:	
Kontroloval / Checked	Miesto / Location:	DSP-RP	
Ing. Marián Tomašák	Dolné Trhovište 224, 920 61 Dolné Trhovište, Slovakia	Číslo zákazky / Contract No:	
Vypracoval / Designer:	Investor / Client:	22_16	
Rebeka Káziková	FOOD FARM s.r.o., Piešťanská 3, 917 03 Trnava	Číslo výkresu / Drawing No:	
Mierka/Scale:	Formát / Format:	Dátum / Date:	Rev:
1:20	630x297	23.03.2023	00
Výkres výstuže základového trámu T15			